



П Р И К А З

№ 1802/0

Б О Е Р Ы К

« 15 » 12 20 25

Об утверждении Генерального плана
муниципального образования «Беркет-
Ключевское сельское поселение»
Черемшанского муниципального района
Республики Татарстан

В соответствии со статьей 24 Градостроительного кодекса Российской Федерации, Законом Республики Татарстан от 23 декабря 2023 года № 131-ЗРТ «О перераспределении полномочий между органами местного самоуправления муниципальных образований Республики Татарстан и органами государственной власти Республики Татарстан в области градостроительной деятельности», приказом Министерства строительства, архитектуры и жилищно-коммунального хозяйства Республики Татарстан от 04.02.2025 96/о «О подготовке проекта генерального плана Беркет-Ключевского сельского поселения Черемшанского муниципального района Республики Татарстан», учитывая протокол и заключение о результатах публичных слушаний, проведенных с 14.10.2025 по 28.10.2025, п р и к а з ы в а ю:

1. Утвердить прилагаемый Генеральный план муниципального образования «Беркет-Ключевское сельское поселение» Черемшанского муниципального района Республики Татарстан.

2. Отделу развития юго-западных районов управления развития агломераций департамента развития территорий (А.С. Харитонову) обеспечить:

направление настоящего приказа Руководителю Исполнительного комитета Черемшанского муниципального района Республики Татарстан в срок не позднее семи календарных дней с даты вступления его в силу;

размещение настоящего приказа на официальном сайте Министерства строительства, архитектуры и жилищно-коммунального хозяйства Республики Татарстан в информационно-телекоммуникационной сети «Интернет» в срок не позднее семи календарных дней с даты вступления его в силу;

направление в филиал публично-правовой компании «Роскадастр» по Республике Татарстан в электронной форме сведений о границах населенных пунктов, содержащих графическое описание местоположения границ

населенных пунктов и перечень координат этих границ в системе координат, используемой для ведения Единого государственного реестра недвижимости, в течение пяти рабочих дней с даты вступления в силу настоящего приказа;

размещение настоящего приказа в Федеральной государственной информационной системе территориального планирования в срок, не превышающий 10 календарных дней с даты его издания;

размещение настоящего приказа в государственной информационной системе Республики Татарстан «Информационное обеспечение градостроительной деятельности Республики Татарстан» в течение 10 рабочих дней с даты его издания.

3. Юридическому отделу (Р.И. Кузьмину) обеспечить направление настоящего приказа на государственную регистрацию в Министерство юстиции Республики Татарстан.

4. Установить, что настоящий приказ вступает в силу со дня его официального опубликования.

5. Контроль за исполнением настоящего приказа возложить на начальника управления развития агломераций департамента развития территорий С.А. Рыбакова.

Заместитель министра



В.Н. Кудряшев

Утвержден
Приказом Министерства
строительства, архитектуры и
жилищно-коммунального
хозяйства Республики Татарстан
от 15.12.2025 № 1802/0

Генеральный план

**муниципального образования «Беркет-Ключевское сельское поселение»
Черемшанского муниципального района Республики Татарстан**

Состав

Генеральный план муниципального образования «Беркет-Ключевское сельское поселение» Черемшанского муниципального района Республики Татарстан

№	Наименование	№ листа/листов
Том 1 Генеральный план		
1	Положение о территориальном планировании	
2	Карта планируемого размещения объектов местного значения М1:10000	1/8
3	Карта границ населенных пунктов (в том числе границ образуемых населенных пунктов) М1:10000	2/8
4	Карта функциональных зон М1:10000	3/8
5	Сведения, предусмотренные пунктом 3 ¹ статьи 19, пунктом 5 ¹ статьи 23 и пунктом 6 ¹ статьи 30 Градостроительного кодекса	
Том 2 Материалы по обоснованию генерального плана		
1	Пояснительная записка	
2	Охрана окружающей среды и перечень мероприятий по инженерной подготовке территории, мероприятий по гражданской обороне, мероприятий по предупреждению чрезвычайных ситуаций природного и техногенного характера. Пояснительная записка	
3	Карта современного использования территории М1:10000	4/8
4	Карта зон с особыми условиями использования территории М1:10000	5/8
5	Карта территорий, подверженных риску возникновения чрезвычайных ситуаций природного и техногенного характера, мероприятий по гражданской обороне М1:10000	6/8
6	Карта инженерной и транспортной инфраструктур М1:10000	7/8
7	Карта границ лесничеств М1:10000	8/8

ГЕНЕРАЛЬНЫЙ ПЛАН МУНИЦИПАЛЬНОГО ОБРАЗОВАНИЯ
«БЕРКЕТ-КЛЮЧЕВСКОЕ СЕЛЬСКОЕ ПОСЕЛЕНИЕ»
ЧЕРЕМШАНСКОГО МУНИЦИПАЛЬНОГО РАЙОНА
РЕСПУБЛИКИ ТАТАРСТАН

Положение о территориальном планировании

Том 1

2025

СОДЕРЖАНИЕ

1. СВЕДЕНИЯ О ВИДАХ, НАЗНАЧЕНИИ, НАИМЕНОВАНИЯХ ПЛАНИРУЕМЫХ ДЛЯ РАЗМЕЩЕНИЯ ОБЪЕКТОВ МЕСТНОГО ЗНАЧЕНИЯ, ИХ ОСНОВНЫЕ ХАРАКТЕРИСТИКИ, ИХ МЕСТОПОЛОЖЕНИЕ, А ТАКЖЕ ХАРАКТЕРИСТИКИ ЗОН С ОСОБЫМИ УСЛОВИЯМИ ИСПОЛЬЗОВАНИЯ ТЕРРИТОРИЙ В СЛУЧАЕ, ЕСЛИ УСТАНОВЛЕНИЕ ТАКИХ ЗОН ТРЕБУЕТСЯ В СВЯЗИ С РАЗМЕЩЕНИЕМ ДАННЫХ ОБЪЕКТОВ	3
2. ПАРАМЕТРЫ ФУНКЦИОНАЛЬНЫХ ЗОН, А ТАКЖЕ СВЕДЕНИЯ О ПЛАНИРУЕМЫХ ДЛЯ РАЗМЕЩЕНИЯ В НИХ ОБЪЕКТАХ ФЕДЕРАЛЬНОГО ЗНАЧЕНИЯ, ОБЪЕКТАХ РЕГИОНАЛЬНОГО ЗНАЧЕНИЯ, ОБЪЕКТАХ МЕСТНОГО ЗНАЧЕНИЯ, ЗА ИСКЛЮЧЕНИЕМ ЛИНЕЙНЫХ ОБЪЕКТОВ	4

1. Сведения о видах, назначении, наименованиях планируемых для размещения объектов местного значения, их основные характеристики, их местоположение, а также характеристики зон с особыми условиями использования территорий в случае, если установление таких зон требуется в связи с размещением данных объектов

Планируемые для размещения на территории Беркет-Ключевского сельского поселения объекты социальной инфраструктуры местного значения

Таблица 1

№	Вид объекта	Статус объекта	Наименование объекта	Основные характеристики объекта	Местоположение объекта/ функциональная зона	Очередность строительства, год	Характеристика зон с особыми условиями использования территории
1.1	Объекты образования и науки	Строительство	Кружки детского творчества в составе школы	Вместимость - 5 мест	с. Беркет-Ключ/ Зона специализированной общественной застройки	2035	Не требуется установление зон с особыми условиями использования территории
1.2	Объекты культуры и искусства	Реконструкция	Дом культуры	Вместимость - 195 мест	с. Беркет-Ключ/ Зона специализированной общественной застройки	2035	
1.3	Объекты физической культуры и спорта	Строительство	Спортивная площадка	Площадь – 0,0285 га	с. Беркет-Ключ/ Зона застройки индивидуальными жилыми домами	2035	

2. Параметры функциональных зон, а также сведения о планируемых для размещения в них объектах федерального значения, объектах регионального значения, объектах местного значения, за исключением линейных объектов

Структура функционального зонирования настоящего генерального плана определена в соответствии с требованиями к описанию и отображению документов территориального планирования объектов федерального значения, объектов регионального значения, объектов местного значения, утвержденными приказом Министерства экономического развития Российской Федерации от 9 января 2018 г. № 10 «Об утверждении требований к описанию и отображению в документах территориального планирования объектов федерального значения, объектов регионального значения, объектов местного значения и о признании утратившим силу приказа Минэкономразвития России от 7 декабря 2016 г. № 793».

В соответствии с положением части 12 статьи 9 Градостроительного кодекса Российской Федерации утвержденные в составе генерального плана границы функциональных зон не влекут за собой изменение правового режима земель, находящихся в границах указанных зон. Правовой режим земельных участков, равно как всего, что находится над и под поверхностью земельных участков и используется в процессе их застройки и последующей эксплуатации объектов капитального строительства в соответствии с частью 1 статьи 36 Градостроительного кодекса Российской Федерации определяется градостроительными регламентами в составе правил землепользования и застройки.

Функциональные зоны генерального плана определяют стратегическое видение развития территории на долгосрочную перспективу. Границы функциональных зон, как правило, устанавливаются укрупненно для элементов планировочной структуры, ограниченных преимущественно осями улично-дорожной сети, границами природных объектов, и иных естественных и искусственных рубежей и барьеров.

Перечень и описание функциональных зон

Таблица 6

№	Код по приказу №10	Наименование функциональной зоны	Описание функциональной зоны
1	701010101	Зона застройки индивидуальными жилыми домами	предназначена для застройки преимущественно индивидуальными жилыми домами, домами с приусадебными земельными участками (личное подсобное хозяйство), а также объектами и сопутствующими объектами в сфере услуг и первичной ступени культурно-бытового, коммунального и социального обслуживания, объектами по охране общественного порядка, сопутствующей инженерной и транспортной инфраструктуры.
2	701010302	Зона специализированной общественной застройки	предназначена для застройки преимущественно объектами социального назначения, в том числе отдельно стоящими объектами дошкольных образовательных организаций, общеобразовательных организаций, организаций дополнительного образования, объектами культуры и искусства, здравоохранения, социального назначения, объектами физической культуры и массового спорта, культовыми зданиями, объектами по охране общественного порядка, сооружениями с размещением сопутствующих объектов инженерного и транспортного обеспечения.
3	701010405	Зона транспортной инфраструктуры	предназначена преимущественно для размещения объектов автомобильного транспорта, объектов транспортной инфраструктуры иных видов, объектов улично-дорожной сети и сопутствующих объектов.
4	701010404	Зона инженерной инфраструктуры	предназначена преимущественно для размещения объектов водоснабжения, объектов водоотведения, объектов теплоснабжения, объектов газоснабжения, объектов электроснабжения, объектов связи, инженерной инфраструктуры иных видов, в том числе коридоров пропуска коммуникаций.
5	701010401	Производственная зона	предназначена для застройки промышленными, коммунально-складскими, иными предназначенными для этих целей производственными объектами, объектами общественно-делового назначения, объектами по охране общественного порядка, сопутствующей инженерной и транспортной инфраструктуры.
6	701010501	Зона сельскохозяйственных угодий	предназначена для осуществления хозяйственной деятельности, связанной с производством сельскохозяйственных культур, выпаса сельскохозяйственных животных, полевых дорог.
7	701010503	Производственная зона сельскохозяйственных	предназначена для размещения объектов сельскохозяйственного назначения, для ведения сельского хозяйства, ведения крестьянского фермерского хозяйства, развития объектов

№	Код по приказу №10	Наименование функциональной зоны	Описание функциональной зоны
		предприятий	сельскохозяйственного назначения, сопутствующих объектов инженерной и транспортной инфраструктуры.
8	701010605	Зона лесов	предназначена для размещения земель государственного лесного фонда.
9	701010601	Зона озелененных территорий общего пользования (парки, сады, скверы, бульвары, городские леса)	предназначена для размещения городских парков, скверов, садов, бульваров, набережных, городских лесов, зеленых насаждений, предназначенных для благоустройства территории, размещения плоскостных спортивных сооружений.
10	701010701	Зона кладбищ	предназначена для размещения мест захоронения.
11	701010703	Зона озелененных территорий специального назначения	предназначена для размещения зелёных насаждений в санитарно-защитных зонах, санитарных разрывах или иных насаждений специального назначения, а также объектами инженерной и транспортной инфраструктуры.
12	701010702	Зона складирования и захоронения отходов	предназначена для размещения объектов захоронения и утилизации отходов.
13	701010900	Зона акваторий	предназначена для размещения поверхностных водных объектов.

Параметры функциональных зон, а также сведения о планируемых для размещения в них объектах федерального значения, объектах регионального значения, объектах местного значения, за исключением линейных объектов

Таблица 7

№ контура ¹	Код по приказу №10	Наименование функциональной зоны	Статус функциональной зоны	Параметры функциональных зон	Сведения о планируемых объектах		
				Площадь функциональной зоны, га	Федерального значения	Регионального значения	Местного значения поселения
В границах населенного пункта Беркет-Ключ							
101 1	701010101	Зона застройки индивидуальными жилыми домами	Существующий	143.86	-	-	Планируемые к размещению: 602010302 Спортивное сооружение (спортивная площадка)
302 1	701010302	Зона специализированной общественной застройки	Существующий	2.358	-	-	Планируемые к размещению: 602010103 Здание (комплекс зданий) организации дополнительного образования (кружки детского творчества), 602010202 Объект культурно-досугового (клубного) типа (дом культуры)
503 1	701010503	Производственная зона сельскохозяйственных предприятий	Существующий	9.533	-	-	-
503 2	701010503	Производственная зона сельскохозяйственных предприятий	Существующий	1.148	-	-	-

№ контура ¹	Код по приказу №10	Наименование функциональной зоны	Статус функциональной зоны	Параметры функциональных зон	Сведения о планируемых объектах		
				Площадь функциональной зоны, га	Федерального значения	Регионального значения	Местного значения поселения
601 1	701010601	Зона озелененных территорий общего пользования (парки, сады, скверы, бульвары, городские леса)	Существующий	4.620	-	-	-
601 2	701010601	Зона озелененных территорий общего пользования (парки, сады, скверы, бульвары, городские леса)	Существующий	1.832	-	-	-
701 1	701010701	Зона кладбищ	Существующий	5.047	-	-	-
701 2	701010701	Зона кладбищ	Существующий	2.800	-	-	-
701 3	701010701	Зона кладбищ	Существующий	0,567	-	-	-
703 1	701010703	Зона озелененных территорий специального назначения (планируемая к размещению)	Планируемый к размещению	3.283	-	-	-
703 2	701010703	Зона озелененных территорий специального	Планируемый к размещению	1.983	-	-	-

№ контура ¹	Код по приказу №10	Наименование функциональной зоны	Статус функциональной зоны	Параметры функциональных зон	Сведения о планируемых объектах		
				Площадь функциональной зоны, га	Федерального значения	Регионального значения	Местного значения поселения
		назначения (планируемая к размещению)					
900 1	701010900	Зона акваторий	Существующий	3.375	-	-	-
900 2	701010900	Зона акваторий	Существующий	2.317	-	-	-
900 3	701010900	Зона акваторий	Существующий	0.841	-	-	-
В границах сельского поселения							
032 1	7010105032	Производственная зона сельскохозяйственных предприятий (планируемая к размещению)	Планируемый к размещению	6.085	-	-	-
032 2	7010105032	Производственная зона сельскохозяйственных предприятий (планируемая к размещению)	Планируемый к размещению	3.153	-	-	-
032 3	7010105032	Производственная зона сельскохозяйственных предприятий (планируемая к размещению)	Планируемый к размещению	2.796	-	-	-
032 4	7010105032	Производственная зона сельскохозяйственных	Планируемый к размещению	1.089	-	-	-

№ контура ¹	Код по приказу №10	Наименование функциональной зоны	Статус функциональной зоны	Параметры функциональных зон	Сведения о планируемых объектах		
				Площадь функциональной зоны, га	Федерального значения	Регионального значения	Местного значения поселения
		предприятий (планируемая к размещению)					
401 1	701010401	Производственная зона	Существующий	69.59	-	-	-
401 2	701010401	Производственная зона	Существующий	33.09	-	-	-
401 3	701010401	Производственная зона	Существующий	26.12	-	-	-
401 4	701010401	Производственная зона	Существующий	13.35	-	-	-
401 5	701010401	Производственная зона	Существующий	13.02	-	-	-
401 17	701010401	Производственная зона	Существующий	1.873	-	-	-
401 7	701010401	Производственная зона	Существующий	4.692	-	-	-
401 8	701010401	Производственная зона	Существующий	3.986	-	-	-
401 9	701010401	Производственная зона	Существующий	3.687	-	-	-
401 10	701010401	Производственная зона	Существующий	3.000	-	-	-
401 11	701010401	Производственная зона	Существующий	2.863	-	-	-
401 12	701010401	Производственная зона	Существующий	2.647	-	-	-

№ контура ¹	Код по приказу №10	Наименование функциональной зоны	Статус функциональной зоны	Параметры функциональных зон	Сведения о планируемых объектах		
				Площадь функциональной зоны, га	Федерального значения	Регионального значения	Местного значения поселения
401 13	701010401	Производственная зона	Существующий	2.132	-	-	-
401 14	701010401	Производственная зона	Существующий	2.108	-	-	-
401 15	701010401	Производственная зона	Существующий	2.052	-	-	-
401 16	701010401	Производственная зона	Существующий	1.346	-	-	-
401 17	701010401	Производственная зона	Существующий	0.018	-	-	-
401 18	701010401	Производственная зона	Существующий	0.941	-	-	-
401 19	701010401	Производственная зона	Существующий	0.665	-	-	-
401 20	701010401	Производственная зона	Существующий	0.481	-	-	-
401 21	701010401	Производственная зона	Существующий	0.478	-	-	-
401 22	701010401	Производственная зона	Существующий	0.446	-	-	-
401 23	701010401	Производственная зона	Существующий	0.444	-	-	-
401 24	701010401	Производственная зона	Существующий	0.439	-	-	-
401 25	701010401	Производственная зона	Существующий	0.318	-	-	-
401	701010401	Производственная зона	Существующий	0.251	-	-	-

№ контура ¹	Код по приказу №10	Наименование функциональной зоны	Статус функциональной зоны	Параметры функциональных зон	Сведения о планируемых объектах		
				Площадь функциональной зоны, га	Федерального значения	Регионального значения	Местного значения поселения
26							
401 27	701010401	Производственная зона	Существующий	0.250	-	-	-
401 28	701010401	Производственная зона	Существующий	0.163	-	-	-
401 29	701010401	Производственная зона	Существующий	0.137	-	-	-
401 30	701010401	Производственная зона	Существующий	0.123	-	-	-
401 31	701010401	Производственная зона	Существующий	0.119	-	-	-
401 32	701010401	Производственная зона	Существующий	0.084	-	-	-
401 33	701010401	Производственная зона	Существующий	0.086	-	-	-
401 34	701010401	Производственная зона	Планируемый	4.501	-	-	-
404 1	701010404	Зона инженерной инфраструктуры	Существующий	0.086	-	-	-
405 1	701010405	Зона транспортной инфраструктуры	Существующий	2.222	-	-	-
501 1	701010501	Зона сельскохозяйственных угодий	Существующий	2 247.18	-	-	-
501 2	701010501	Зона сельскохозяйственных угодий	Существующий	1 393.06	-	-	-

№ контура ¹	Код по приказу №10	Наименование функциональной зоны	Статус функциональной зоны	Параметры функциональных зон	Сведения о планируемых объектах		
				Площадь функциональной зоны, га	Федерального значения	Регионального значения	Местного значения поселения
501 3	701010501	Зона сельскохозяйственных угодий	Существующий	69.59	-	-	-
501 4	701010501	Зона сельскохозяйственных угодий	Существующий	6.971	-	-	-
501 5	701010501	Зона сельскохозяйственных угодий	Существующий	5.374	-	-	-
501 6	701010501	Зона сельскохозяйственных угодий	Существующий	3.738	-	-	-
501 7	701010501	Зона сельскохозяйственных угодий	Существующий	3.663	-	-	-
501 8	701010501	Зона сельскохозяйственных угодий	Существующий	3.013	-	-	-
501 9	701010501	Зона сельскохозяйственных угодий	Существующий	2.163	-	-	-
501 10	701010501	Зона сельскохозяйственных угодий	Существующий	1.758	-	-	-
501 11	701010501	Зона сельскохозяйственных угодий	Существующий	1.502	-	-	-

№ контура ¹	Код по приказу №10	Наименование функциональной зоны	Статус функциональной зоны	Параметры функциональных зон	Сведения о планируемых объектах		
				Площадь функциональной зоны, га	Федерального значения	Регионального значения	Местного значения поселения
501 12	701010501	Зона сельскохозяйственных угодий	Существующий	0.512	-	-	-
501 13	701010501	Зона сельскохозяйственных угодий	Существующий	0.250	-	-	-
501 14	701010501	Зона сельскохозяйственных угодий	Существующий	0.079	-	-	-
501 15	701010501	Зона сельскохозяйственных угодий (планируемая к размещению)	Планируемый к размещению	2.433	-	-	-
501 16	701010501	Зона сельскохозяйственных угодий (планируемая к размещению)	Планируемый к размещению	1.986	-	-	-
501 17	701010501	Зона сельскохозяйственных угодий (планируемая к размещению)	Планируемый к размещению	1.532	-	-	-
503 3	701010503	Производственная зона сельскохозяйственных предприятий (планируемая к размещению)	Планируемый к размещению	3.651	-	-	-
503	701010503	Производственная зона	Планируемый к	3.153	-	-	-

№ контура ¹	Код по приказу №10	Наименование функциональной зоны	Статус функциональной зоны	Параметры функциональных зон	Сведения о планируемых объектах		
				Площадь функциональной зоны, га	Федерального значения	Регионального значения	Местного значения поселения
4		сельскохозяйственных предприятий (планируемая к размещению)	размещению				
503 5	701010503	Производственная зона сельскохозяйственных предприятий (планируемая к размещению)	Планируемый к размещению	2.796	-	-	-
503 6	701010503	Производственная зона сельскохозяйственных предприятий (планируемая к размещению)	Планируемый к размещению	1.089	-	-	-
605 1	701010605	Зона лесов	Существующий	3 183.91	-	-	-
605 2	701010605	Зона лесов	Существующий	50.74	-	-	-
605 3	701010605	Зона лесов	Существующий	9.863	-	-	-
605 4	701010605	Зона лесов	Существующий	3.352	-	-	-
605 5	701010605	Зона лесов	Существующий	2.204	-	-	-
605 6	701010605	Зона лесов	Существующий	1.599	-	-	-
605	701010605	Зона лесов	Существующий	1.451	-	-	-

№ контура ¹	Код по приказу №10	Наименование функциональной зоны	Статус функциональной зоны	Параметры функциональных зон	Сведения о планируемых объектах		
				Площадь функциональной зоны, га	Федерального значения	Регионального значения	Местного значения поселения
7							
605 8	701010605	Зона лесов	Существующий	1.365	-	-	-
605 9	701010605	Зона лесов	Существующий	1.270	-	-	-
605 10	701010605	Зона лесов	Существующий	1.978	-	-	-
605 11	701010605	Зона лесов	Существующий	1.401	-	-	-
605 12	701010605	Зона лесов	Существующий	1.311	-	-	-
605 13	701010605	Зона лесов	Существующий	1.000	-	-	-
605 14	701010605	Зона лесов	Существующий	0.962	-	-	-
605 15	701010605	Зона лесов	Существующий	0.869	-	-	-
605 16	701010605	Зона лесов	Существующий	0.603	-	-	-
605 17	701010605	Зона лесов	Существующий	0.494	-	-	-
605 18	701010605	Зона лесов	Существующий	0.480	-	-	-
605 19	701010605	Зона лесов	Существующий	0.391	-	-	-
605 20	701010605	Зона лесов	Существующий	0.257	-	-	-

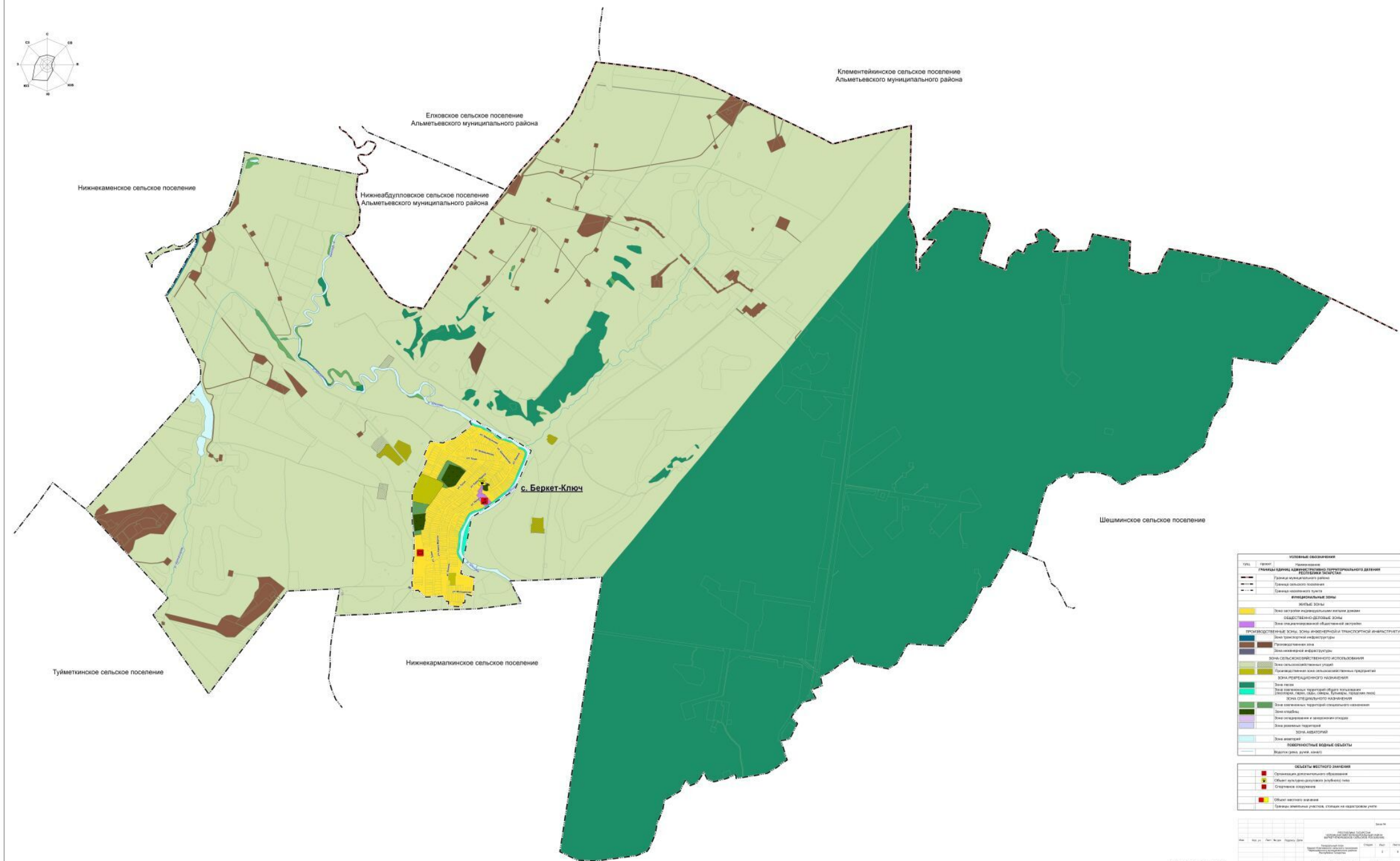
№ контура ¹	Код по приказу №10	Наименование функциональной зоны	Статус функциональной зоны	Параметры функциональных зон	Сведения о планируемых объектах		
				Площадь функциональной зоны, га	Федерального значения	Регионального значения	Местного значения поселения
605 21	701010605	Зона лесов	Существующий	0.250	-	-	-
605 22	701010605	Зона лесов	Существующий	0.239	-	-	-
605 23	701010605	Зона лесов	Существующий	0.225	-	-	-
605 24	701010605	Зона лесов	Существующий	0.162	-	-	-
703 1	701010703	Зона озелененных территорий специального назначения	Существующий	3.152	-	-	-
703 2	701010703	Зона озелененных территорий специального назначения	Существующий	2.039	-	-	-
703 3	701010703	Зона озелененных территорий специального назначения	Существующий	1.120	-	-	-
703 4	701010703	Зона озелененных территорий специального назначения	Существующий	0.699	-	-	-
703 5	701010703	Зона озелененных территорий специального	Существующий	0.649	-	-	-

№ контура ¹	Код по приказу №10	Наименование функциональной зоны	Статус функциональной зоны	Параметры функциональных зон	Сведения о планируемых объектах		
				Площадь функциональной зоны, га	Федерального значения	Регионального значения	Местного значения поселения
		назначения					
703 6	701010703	Зона озелененных территорий специального назначения	Существующий	0.537	-	-	-
703 7	701010703	Зона озелененных территорий специального назначения	Существующий	0.413	-	-	-
703 8	701010703	Зона озелененных территорий специального назначения	Существующий	0.246	-	-	-
703 9	701010703	Зона озелененных территорий специального назначения	Существующий	0.213	-	-	-
703 10	701010703	Зона озелененных территорий специального назначения	Существующий	0.210	-	-	-
703 11	701010703	Зона озелененных территорий специального назначения	Существующий	0.158	-	-	-
900 4	701010900	Зона акваторий	Существующий	15.60	-	-	-

№ контура ¹	Код по приказу №10	Наименование функциональной зоны	Статус функциональной зоны	Параметры функциональных зон	Сведения о планируемых объектах		
				Площадь функциональной зоны, га	Федерального значения	Регионального значения	Местного значения поселения
900 5	701010900	Зона акваторий	Существующий	7.648	-	-	-
900 6	701010900	Зона акваторий	Существующий	2.886	-	-	-
900 7	701010900	Зона акваторий	Существующий	1.967	-	-	-
900 8	701010900	Зона акваторий	Существующий	1.389	-	-	-
900 9	701010900	Зона акваторий	Существующий	1.254	-	-	-
900 10	701010900	Зона акваторий	Существующий	0.311	-	-	-

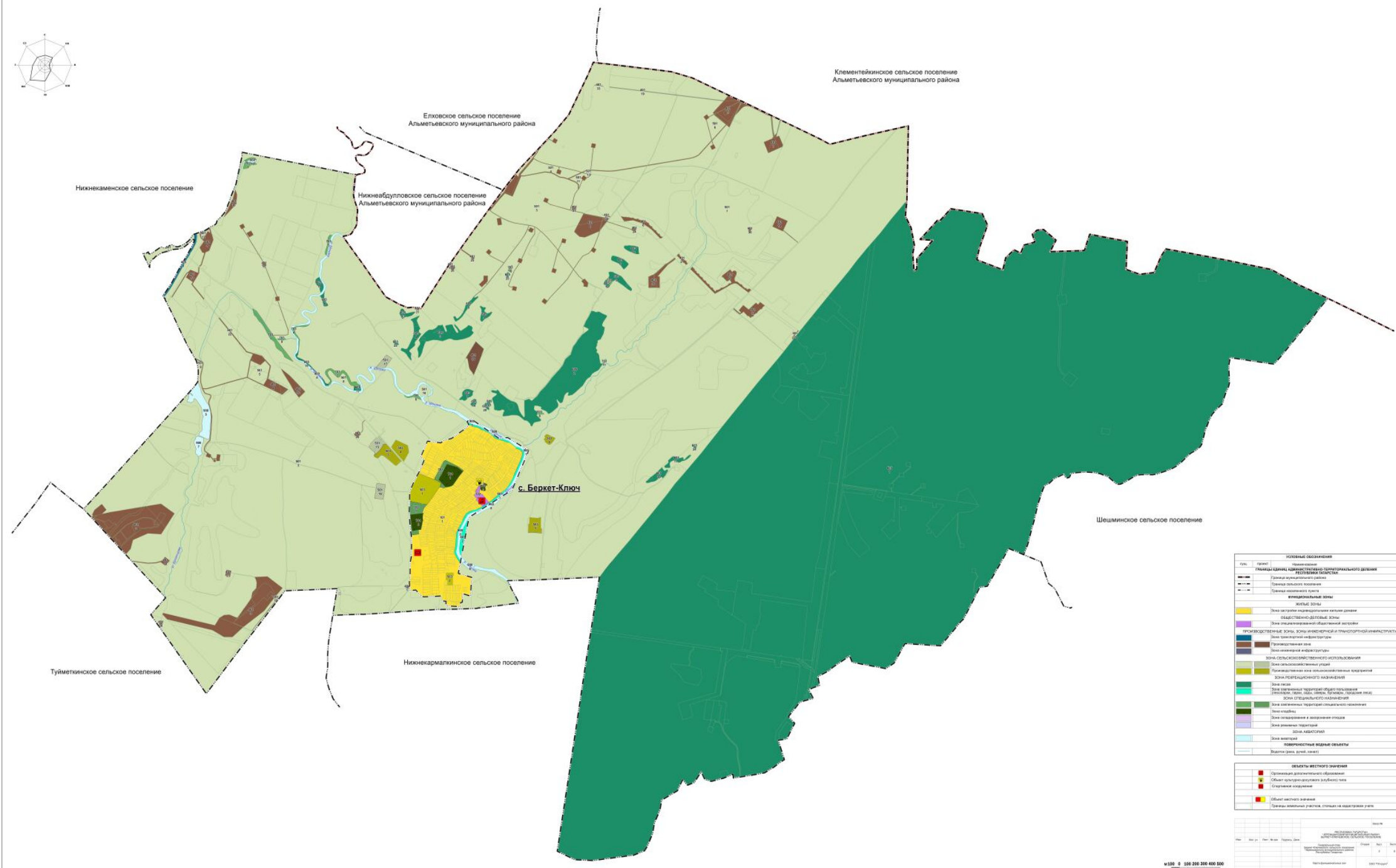
¹индивидуальный номер функциональной зоны, состоит из индекса функциональной зоны и порядкового номера функциональной зоны.

ГЕНЕРАЛЬНЫЙ ПЛАН БЕРКЕТ-КЛЮЧЕВСКОГО СЕЛЬСКОГО ПОСЕЛЕНИЯ ЧЕРЕМШАНСКОГО МУНИЦИПАЛЬНОГО РАЙОНА РЕСПУБЛИКИ ТАТАРСТАН
КАРТА ПЛАНИРУЕМОГО РАЗМЕЩЕНИЯ ОБЪЕКТОВ МЕСТНОГО ЗНАЧЕНИЯ

[illegible][illegible]

[illegible]

ГЕНЕРАЛЬНЫЙ ПЛАН БЕРКЕТ-КЛЮЧЕВСКОГО СЕЛЬСКОГО ПОСЕЛЕНИЯ ЧЕРЕМШАНСКОГО МУНИЦИПАЛЬНОГО РАЙОНА РЕСПУБЛИКИ ТАТАРСТАН
КАРТА ФУНКЦИОНАЛЬНЫХ ЗОН



μ100 0 100 200 300 400 500